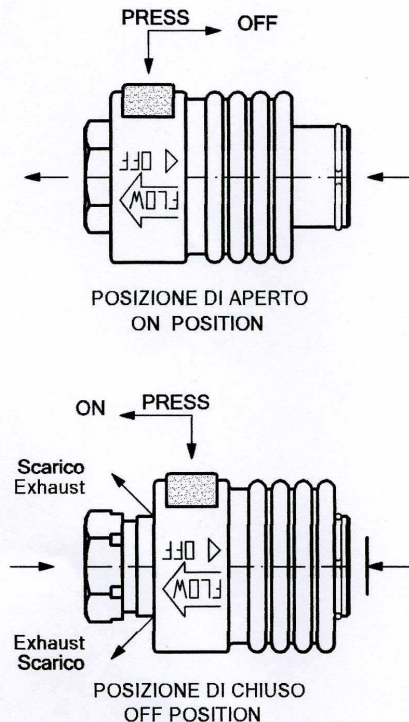


VALVOLA A CORSOIO con scarico e blocco in chiuso e aperto SLIDE VALVE

heavy type with block on open or close position (+ exhaust)



SERIE / Series 100

Art. 104

Descrizione

Valvola a comando manuale ON/OFF con scarico a valle in posizione di chiuso.

A richiesta : Tipo B - Blocco del corsoio in posizione di APERTO
Tipo C - Blocco del corsoio in posizione di CHIUSO

Description

Manual valve ON/OFF with exhaust in exit in closed position.

On request : Type B - Spider locked in OPEN position
Type C - Spider locked in CLOSED position

Funzionamento

Per aprire e chiudere la valvola di sicurezza, spingere con il dito sulla scritta "PRESS" del cursore e spostare contemporaneamente il corsoio nel senso indicato dalle frecce fino a fine corsa.

Il cursore, lasciato libero, blocca la valvola nella posizione voluta.

Function

To open and close the security valve, push with a finger on the point "PRESS" on the cursor and move contemporaneously the slider in sense indicated by the arrow till the end of the stroke. Once free, the spider locks the valve on required position.

Sicurezza

Questo sistema di doppio blocco è stato studiato per evitare che la valvola si chiuda o si apra accidentalmente.

Security

The double block system avoid the accidental valve opening or closing.

Direzione del flusso / Direction of the flow

Come indicato dalla scritta "FLOW" / As indicated by point "FLOW"

Impiego / Use

Aria compressa - Compressed air

Aria compressa lubrificata - Lubricated compressed air

Gas vari (Gas che scaricati in atmosfera non siano pericolo per persone e cose)

Various gasses (Except gasses which can be dangerous for people and things)

Pressione di esercizio / Working pressure

10 bar - 1000 kPa (145 PSI) MAX.

Temperatura di Esercizio / Working pressure

- 5° C + 70 C° (+ 23° F + 160° F)

Materiali / Materials

Perno / Pin : Ottone cromato / Brass chrome plated
Corsoio / Slider : Alluminio verniciato / Varnished aluminium
O-Ring / O-Ring : NBR 70
Anello / Ring : Acciaio Inox / Stainless steel AISI 302
Cursore / Cursor : Ottone cromato / Brass chrome plated
Molla / Spring : Acciaio Inox / Stainless steel AISI 302

Misure / Sizes

1/8" - 1/4" - 3/8" - 1/2" - 3/4" - 1"

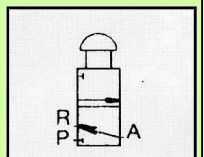
Estremità / Extremity

con filetti / with threads G - GA ISO 228
(Rp - R ISO 7 - NPT a rich. / on request)

Forma / Shape

Femmina - Femmina / Female - Female

Maschio - Femmina / Male - Female



MIS
BONOMI

M V S S.r.l. - 25066 Lumezzane Valle (Brescia - Italy) Via Brescia,64

Tel. 030 8971311 - Fax 030 8971291

www.mvsvalvole.it / e-mail : mvsvalvole@mvsvalvole.it

Code

03-2007/3